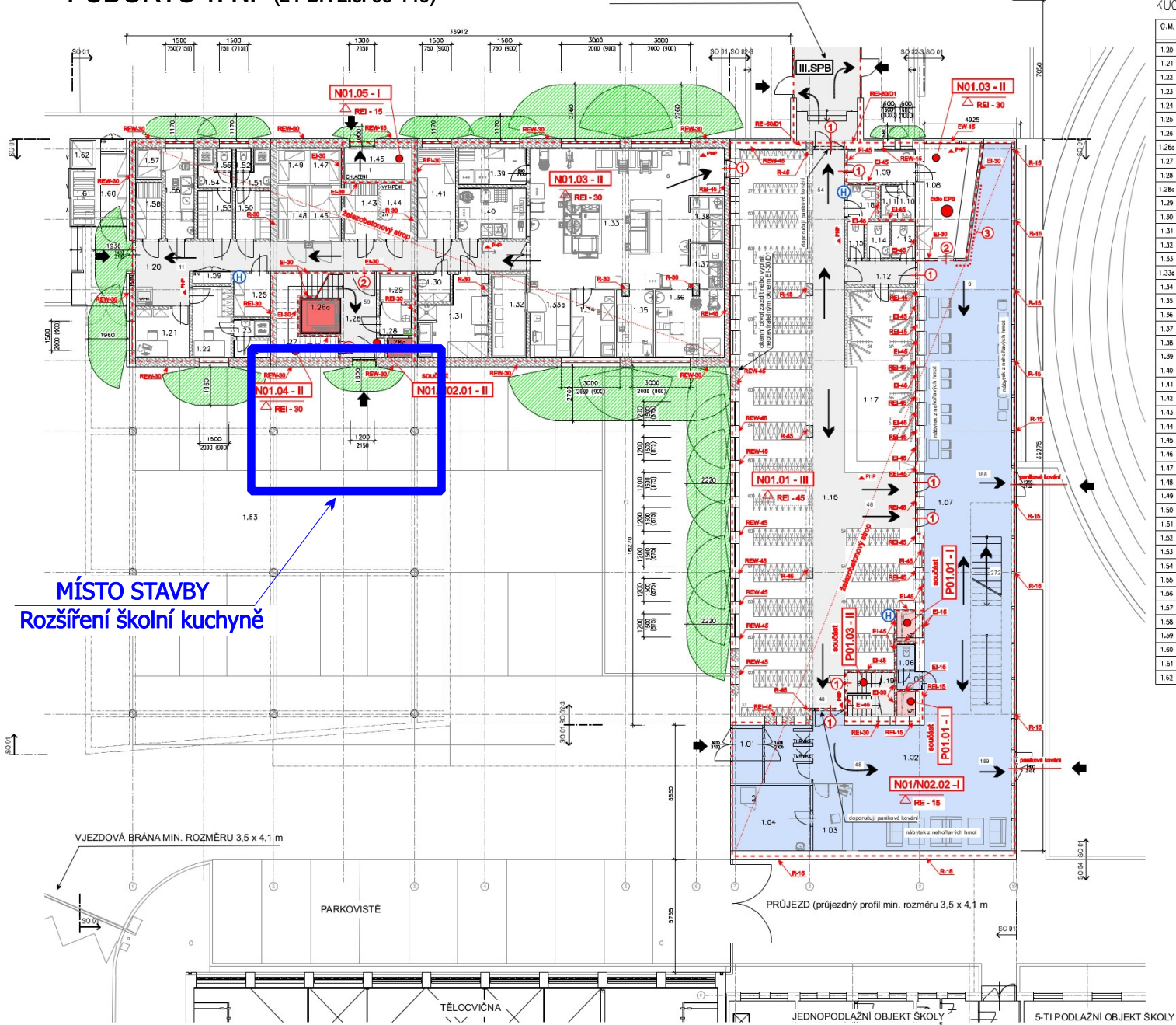


PŮDORYS 1. NP (z PBŘ z.č. 06-146)

SPOJOVACÍ KRČEK DO DOMOVAMLÁDEŽE



KUCHYNĚ SO01

C.M.	ÚČEL MÍSTNOSTI	PLOCHA (M ²)	S.V. (M)
1.20	CHODBA KUCHYNĚ	38,00	3,00
1.21	KANCELAR PRŮVODNÍ	7,00	3,00
1.22	DEKORATIVNÍ SÁLKA MÍSTO	7,22	3,00
1.23	UMÝVÁRNA - MÍSTNOST	1,78	3,00
1.24	WC - MÍSTNOST	1,73	3,00
1.25	SKLAD KONZERV	4,10	3,00
1.26	SCHODISOVÝ PROSTOR	7,86	3,00
1.26a	VÝTĚH	3,86	-
1.27	SKLAD OBALŮ	6,70	3,00
1.28	ODVŮZ ZBYTKŮ	2,70	3,00
1.28a	NÁKLADNÍ VÝTĚH	1,50	-
1.29	CHAZENÍ SKLAD ZBYTKŮ	2,30	3,00
1.30	KLAD A ČIŠTĚNÍ PŘÍRODNÍ	2,38	3,00
1.31	SKLADOVNÍ A MÍSTNOSTI	14,12	3,00
1.32	CHAZENÍ SKLAD POTRAVIN	7,71	3,00
1.33	VÁRNA	63,34	3,00
1.33a	POROVNÍ	7,46	3,00
1.34	MÍSTNOSTI PROSTOR	7,82	3,00
1.35	ZOBEDNÍ, KUCHYNĚ	6,48	3,00
1.36	PŘÍPRAVA JÍDEL A MÍSTNOSTI	12,17	3,00
1.37	STUŽENÁ KUCHYNĚ	3,98	3,00
1.38	OSTA PŘÍPRAVA ZELNIN	4,10	3,00
1.39	DEKORATIVNÍ POTRAVIN	6,71	3,00
1.40	PŘÍPRAVA MASA	9,16	3,00
1.41	SUCHÝ SKLAD POTRAVIN	9,00	3,00
1.42	NEBEZPEČNOST	0,48	3,00
1.43	SKLAD NÁPOJŮ	4,91	3,00
1.44	STROJOVNA VYTÁPĚNÍ	4,55	3,00
1.45	STROJOVNA CHAZENÍ	5,71	3,25
1.46	CHLADIVNÁ MASA	4,52	3,25
1.47	MRAŽNÍNA MASA	2,86	3,00
1.48	CHLADIVNÁ POTRAVIN	4,52	3,00
1.49	MRAŽNÍNA POTRAVIN	2,86	3,00
1.50	SÁLKA CHLAPČŮ	4,52	3,00
1.51	UMÝVÁRNA CHLAPČŮ	2,60	3,00
1.52	WC CHLAPČŮ	1,00	3,00
1.53	SÁLKA DĚVČÍ	4,52	3,00
1.54	UMÝVÁRNA DĚVČÍ	2,60	3,00
1.55	WC DĚVČÍ	1,00	3,00
1.56	VÝTĚH PŘÍPRAVA ZELNIN	7,08	3,00
1.57	CHAZENÍ BOK ZELNIN	2,21	3,00
1.58	SKLAD ZELNIN	3,98	3,00
1.59	ROZVODNÁ NN	1,17	3,25
1.60	RAVNÍ DODÁVKY	3,85	2,50
1.61	PŘÍSTŘEŠK NA ODPOD	3,63	2,50
1.62	NEVÝTĚH OBALY	2,00	-

LEGENDA MÍSTNOSTI VSTUP SO01

C.M.	ÚČEL MÍSTNOSTI	PLOCHA (M ²)	S.V. (M)
1.01	ZADVĚŘI - VSTUP	4,60	3,49
1.02	VSTUPNÍ HALA	70,77	3,49
1.03	RECEPCE	7,1	3,49
1.04	MÍSTNOSTI VÝTĚHŮ	13,47	3,49
1.07	SCHODISOVÁ HALA	128,17	3,49
1.08	OBČERSTVENÍ	12,41	3,49

VÝUKOVÉ CENTRUM REKONSTRUKCE A NADSTAVBA SO02-3

C.M.	ÚČEL MÍSTNOSTI	PLOCHA (M ²)	S.V. (M)
1.05	PŘEDSÍŤ WC	1,25	0
1.06	WC	1,27	3,00
1.08	PŘÍPRAVA OBČERSTVENÍ	5,90	3,00
1.10	PŘEDSÍŤ WC	1,50	3,00
1.11	WC-ZAMĚSTNANCŮ	1,46	3,00
1.12	PŘEDSÍŤ WC	4,47	3,00
1.13	WC MUŽI	2,30	3,00
1.14	WC ŽENY	2,30	3,00
1.15	KLAD	1,73	3,00
1.16	DEKORATIVNÍ SÁLKA	188,78	3,49
1.17	DEKORATIVNÍ SÁLKA	33,08	3,49
1.18	WC MUŽI	2,59	3,00
1.19	SCHODIS	6,32	3,00

Legenda

- PHP PHP práškový (např. P6Te)
- Směr úniku
- Vstup do objektu (požární úsek)
- Hranice požárního úseku
- Hadivový systém s tvarovými stávkami hadic o jmenovité světlosti alespoň 19 mm
- Požární nebezpečný prostor vedoucí do pozemku investora
- Požární nebezpečný prostor vedoucí do cizího pozemku
- Komunikační prostory
- Požární úsek bez požárního rizika
- Instalační šachta
- Výťahová šachta
- Požární uzávěr EW-30/D3(C)
- Požární uzávěr EW-15/D3(C)
- Požární roleta v odlehlosti EI-30 (automaticky spuštěná přes impuls lokální EPS)

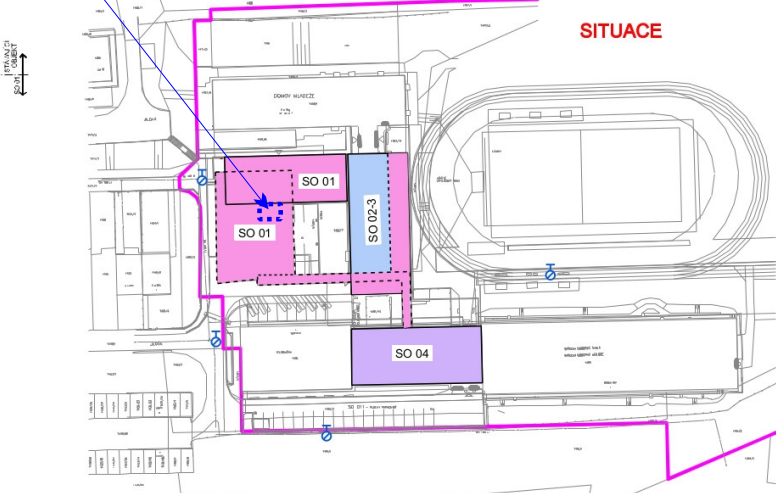
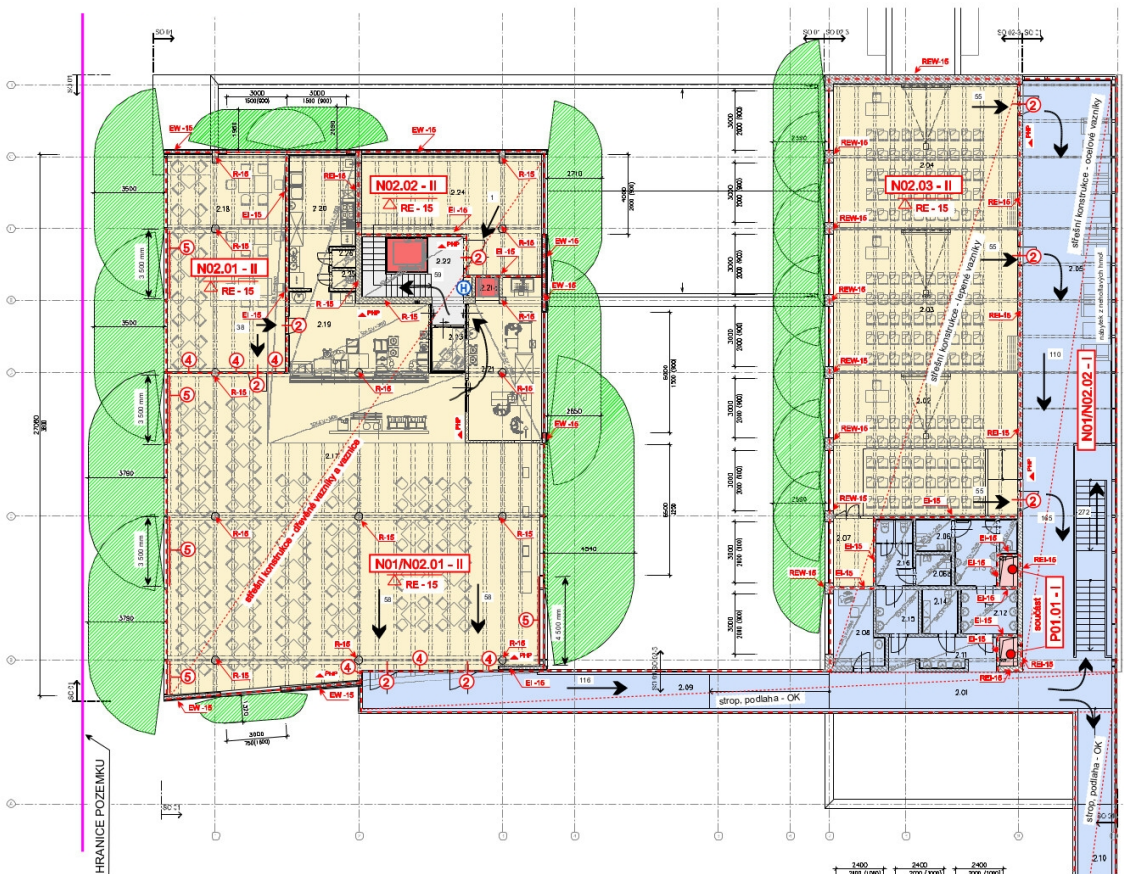
NÁZEV AKCE :

SOŠ A SOU BRNO - STRAVOVACÍ A VÝUKOVÉ CENTRUM
SOŠ A SOU Brno, Jílová 36g
Půdorys 1.NP - požární schéma

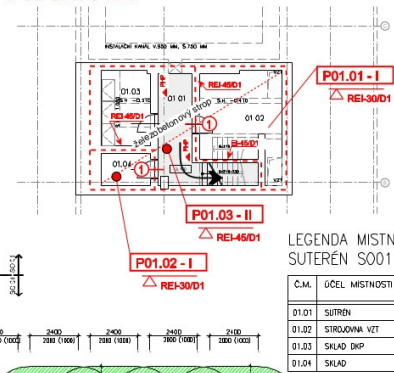
PŘÍLOHA POŽÁRNÍ ZPRÁVY
ZAKÁZKOVÉ ČÍSLO : 06-146

PŮDORYS 2. NP (z PBŘ z.č. 06-146)

MÍSTO STAVBY
Rozšíření školní kuchyně



PŮDORYS I.PP



Legenda

- PHP PHP práškový (např. P6Te)
- Směr úniku
- Vstup do objektu (požární úsek)
- Hranice požárního úseku
- Hadivový systém s tvarovými stávkami hadic o jmenovité světlosti alespoň 19 mm
- Požární nebezpečný prostor vedoucí do pozemku investora
- Požární nebezpečný prostor vedoucí do cizího pozemku
- Síťová konstrukce (nad vyzváněcí a vyzváněcí) bude tvořena dřevěnou konstrukcí z dřevěných trámů 25 mm sádkovaným na pero a drážku - alternativně lze mezi příklady střešní konstrukci opatřit atolestovými sadrokartonovými podhledem s 15-ti minutovou požární odolností
- Komunikační prostory
- Požární úsek bez požárního rizika
- Instalační šachta
- Výťahová šachta
- Požární uzávěr EW-30/D3(C)
- Požární uzávěr EW-15/D3(C)
- Požární roleta v odlehlosti EI-30 (automaticky spuštěná přes impuls lokální EPS)
- Prosklená nenosná požární stěna EI-15
- Prosklená obvodová stěna (neotevratelné okno) EI-15
- Požární uzávěr výťahové šachty EW-15/D2(C)

LEGENDA MÍSTNOSTI VSTUP SO01

C.M.	ÚČEL MÍSTNOSTI	PLOCHA (M ²)	S.V. (M)
2.01	GAZDNE	30,20	3,45-3,80
2.05	RECEPCE	116,34	3,45-3,80
2.09	SPOJOVACÍ KORIDOR A	43,24	3,60-3,10

VÝUKOVÉ CENTRUM REKONSTRUKCE A NADSTAVBA SO02-3

C.M.	ÚČEL MÍSTNOSTI	PLOCHA (M ²)	S.V. (M)
2.02	UCENA	65,91	3,30-3,85
2.03	UCENA	65,90	3,30-3,85
2.04	UCENA	65,31	3,30-3,85
2.06	INSTRUKCE WC - MUŽI	2,34	2,80
2.06a	INSTRUKCE WC - ŽENY	2,34	2,80
2.07	SKLAD NÁPOJŮ	6,70	2,80
2.08	PŘÍPRAVA	8,59	2,80
2.11	UMÝVÁRNA	3,07	2,80
2.12	UMÝVÁRNA MUŽI	6,23	2,80
2.13	WC MUŽI	8,00	2,80
2.14	KLAD	4,11	2,80
2.15	UMÝVÁRNA ŽENY	4,96	2,80
2.18	WC ŽENY	6,32	2,80

SPOJOVACÍ KORIDOR VSTUP-SKOLA SO04

C.M.	ÚČEL MÍSTNOSTI	PLOCHA (M ²)	S.V. (M)
2.10	STROJOVNA VYT	12,10	3,10
2.30	RECEPCE	172,25	3,10
2.31	RECEPCE	70,40	3,10
2.32	KUCHYNĚ	4,50	3,10
2.33	SÁLKA	5,83	3,10
2.34	STROJOVNA 38 m ²	160,20	3,10
2.35	VÝTĚH	3,47	3,10

JIDELNA SO 01

C.M.	ÚČEL MÍSTNOSTI	PLOCHA (M ²)	S.V. (M)
2.17	JIDELNA 124 m ²	272,04	3,30-3,20
2.18	JIDELNA 102 m ²	84,23	3,30-3,20
2.19	VÝTĚH JÍDLA	26,80	3,00
2.20	PŘÍPRAVA NÁPOJŮ	18,14	3,00
2.21	MÍSTNOSTI PROSTOR	27,80	3,00
2.22	NÁKLADNÍ VÝTĚH	1,59	-
2.23	SCHODISOVÝ PROSTOR	18,14	3,00
2.24	KANCELAR PRŮVODNÍ	2,61	2,80
2.25	STROJOVNA VYT	43,17	3,40-3,20
2.26	KLADNÁ MÍSTNOST	1,21	2,80
2.27	KLADNÁ MÍSTNOST	1,21	2,80

NÁZEV AKCE :

SOŠ A SOU BRNO - STRAVO
SOŠ A SOU Brno, Jílová 36g
Půdorys 2.NP, situace (1.PP) -

PR
ZAI

NÁZEV AKCE:

BSŠ Polytechnická Jílová – Rozšíření školní kuchyně
Místo stavby: Brno, Jílová 36g
Půdorys z PBŘ z.č. 06-146 - požární schéma

PŘÍLOHA POŽÁRNÍ ZPRÁVY
ZAKÁZKOVÉ ČÍSLO: 2700-19